



Azaran Douman Sahand (Holding)

تایل های PVC آذران دومان سهند (هلدینگ)
نامی نوین و درخشان در صنعت تولید سقف کاذب

NOVIN PLAST
نوین پلاست



جاده تبریز - آذرشهر، شهرک صنعتی
رجایی جنوبی انتهای ۳۰ متری دوم
WWW.AZARANDOUMANSAHAND.COM
info@azarandoumansahand.com

۰۸۱۱ ۵۰۳ ۰۹۱۴
۰۴۱-۳۴ ۲۱ ۱۱ ۹۲-۷

۰۴۱-۳۴ ۲۱ ۱۱ ۸۹



معرفی هلدینگ

Azaran Douman Sahand (Holding)
آذران دومان سهند (هلدینگ)

هلدینگ آذران دومان سهند در سال ۱۳۸۹ به منظور تهیه و تولید مواد مصرفی کارخانجات شیمیایی و سلولزی تأسیس گردید و هدف اصلی آن تأمین مواد اولیه تولید کنندگان محصولات پی وی سی و سایر کارخانجات هم ردیف و وابسته می‌باشد و تاکنون با عمل نمودن به شعار حق همیشه با مشتری است توانسته با تأمین، تولید و توزیع مرغوب ترین مواد اولیه داخل و خارج از کشور نیاز آنان را تأمین نماید. در سال ۱۳۹۶ با توجه به نیاز بازار به تایل پی وی سی ۶۰*۶۰ با کیفیت، اقدام به تولید و عرضه این محصول کرده و در ادامه با توسعه خدمات و محصولات خود بخش شیمیایی جهت تولید انواع چسب و تینر و لاک های یو وی و نیز بخش تولید روکش های هات استمپ را، راه اندازی کرده است.

هلدینگ آذران دومان سهند با سابقه ای درخشان و با بهره گیری و استمداد نظام مدیریت و کیفیت مبتنی بر استانداردهای ایزو ۹۰۰۱:۲۰۱۵ و منطبق بر استانداردهای ایران به عنوان یکی از بزرگترین تولید کنندگان به فعالیت در زمینه تولید و ساخت سقف کاذب پی وی سی پرداخته است. محصولات این مجموعه با برند نوین پلاست تولید می‌شود. سقف کاذب های پی وی سی با توجه به مزایای بیشمار خود، از جایگاه خاصی در صنعت ساختمان بر خوردار می‌باشد. محصولات نوین پلاست در انواع تایل های پی وی سی ۶۰ x ۶۰ می‌باشد. برند نوین پلاست به جهت کیفیت بالا نامی آشنا در کشورهای همسایه می‌باشد.

Azaran Douman Sahand (holding) was founded in 2010 to produce chemical and cellulose Consuming materials for factories and its main purpose is to prepare first material of PVC products for producers and other relevant and favourable factories and has been able to prepare their requirements by securing and producing and distributing the most qualified first materials in-and-out of the country by putting the motto "The customer is always right" in practice.

In 2017 it has taken action to produce and provide 60X60 PVC ceiling according to the necessity in the market. In addition it has initiated the chemical section by expanding the service and productions to produce various types of glue and thinner and UV varnishes and It has also initiated the production section of hot stamping foil.

With its brilliant history Azaran Douman Sahand holding, one of the most eminent producers, has been successful to proceed in producing and manufacturing false ceiling, PVC, by the assistance and help of the oragnization of management and quality based on the standards of iso 9001:2015 and based on national standards of Iran. The productions of this organization are produced under the brand of Novin Plast. Considering their numerous privileges, false ceilings possess a high popularity in construction industry. The productions of Novin Plast are in different types of 60X60 PVC ceiling. Because of its high quality, Novin Plast is a well-known brand among the neighbor countries.



■ سقف کاذب

سقف کاذب به سقفی گفته می‌شود که در سطحی پایین تر از سطح سقف اصلی قرار می‌گیرد و از داخل بنا قابل مشاهده است. امروزه با پیشرفت صنایع و پتروشیمی، استفاده از مصالح ساختمانی جدید از قبیل سقف های کاذب پی وی سی، دیوار پوش ها و ... مورد توجه ویژه مهندسان و سازندگان قرار گرفته است.

انواع سقف کاذب برای سرویس های بهداشتی، آشپزخانه ها، مغازه ها و سایر مکان ها مورد استفاده قرار می‌گیرد، اجرای سقف کاذب بسیار ساده و سریع انجام می‌شود، در رابطه با قیمت سقف کاذب و قیمت اجرای سقف کاذب باتوجه به متر مربع اجرایی و نوع سقف متفاوت می‌باشد. مجموعه نوین پلاست با سابقه ای درخشان به عنوان یکی از بزرگترین تولید کنندگان به فعالیت در زمینه تولید و ساخت سقف کاذب پی وی سی پرداخته است. سقف کاذب های پی وی سی با توجه به مزایای بیشمار خود، از جایگاه خاصی در صنعت ساختمان برخوردار می‌باشد.

■ False ceiling:

False ceiling is a sort of a ceiling which is positioned in a lower level and is visible from inside of the building. Nowadays according to the improvements of industries and petrol chemistry engineers greatly consider using building materials such as pvc false ceilings and wall-coverings. Diverse types of false ceilings are used for restrooms, kitchens, stores and other places. Installing the false ceiling is done very easily and fast. The price of the false ceiling and its installation is variable based on the measurement in square metres and the type of false ceiling.

With brilliant history, The Organization of Novin Plast, as one of the most eminent producers, has proceeded in producing and manufacturing pvc false ceilings. False ceilings possess a great reputation in construction industry according to its numerous privileges.

Hot Stamp Ceiling: This kind of panel is made of pvc and a cover of film sticker and zinc (hot stamp) Which is changeable to 7 shining colours by changing the angle of vision. The false ceilings and pvc hot stamp wall coverings are available in different designs and colours, and are insulator of heat and cold, resistant to acid and alkalin, Non flammable, buffer, washable, and with reasonable price.

Design and Installation of PVC False ceiling:

False ceiling is referred to an architectural structure that is produced and installed under the main ceiling to adjust temperature and reduce noise. This structure is applied in the formation of second layer. Nowadays false ceilings have turned to the main and unavoidable part of the modern architecture and are one of the symbols of the new and modern construction. False ceilings are applied to cover the underneath facilities of the buildings such as plumbings, wires and etc. , in modern buildings to increase the order and the beauty of the space.

تایل هات استمپ: این نوع پانل ها از جنس پی وی سی همراه با یک لایه روکش برچسب فیلم و زینک (هات استمپ) ساخته شده اند که با تغییر زاویه دید به رنگ های مختلف (هفت رنگ براق) تغییر می کنند . سقف های کاذب و دیوارپوش پی وی سی هات استمپ متنوع در طرح و رنگ، عایق حرارت و برودت، مقاوم در برابر اسیدها، بازها و قلیاها، غیر قابل اشتعال، قابل ضربه گیری ، قابل شستشو و با قیمتی مناسب می باشد.

طراحی و نصب سقف های کاذب پی وی سی: سقف کاذب به سازه ای معماری گفته می شود که برای تعدیل دما و کاهش سر و صدا در محل سقف ساختمان ساخته و اجرا می شود. این سازه بر روی سقف به شکل یک لایه دوم کار می شود. امروزه سقف های کاذب به جزئی اصلی و اجتناب ناپذیر از معماری مدرن بدل شده اند و یکی از نمادهای ساختمان سازی جدید به شمار می آیند. در ساختمان های مدرن سقف کاذب به منظور پوشاندن تجهیزات زیر ساختمانی از جمله لوله ها، سیم ها و... به کار می رود تا بدین ترتیب زیبایی و نظم فضا را بیشتر کند.

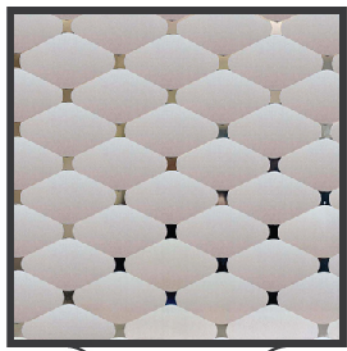
چرا از سقف های کاذب در ساختمان استفاده می کنیم؟

سقف های کاذب در ابتدا به دلیل زیبا کردن فضا به کار برده شدند اما امروزه نقش های بیشتری برای آنان تعریف شده است. در سروصدای زندگی شهری و رفت و آمدهای زیاد خیابانی فضاهای داخلی ساختمان ها از آسیب و سروصدا در امان نخواهند بود به همین خاطر استفاده از این سقف ها به دلیل کاهش صداهای مزاحم می تواند نقش زیادی در تأمین آرامش محل کار و منزل داشته باشد. یکی دیگر از کارکردهای سقف کاذب را می توان در کنترل و تعدیل دمای محیط داخلی ذکر کرد، این المان با کاهش گرمای داخل در تابستان و جلوگیری از سرد شدن در زمستان نقش بسزایی در افزایش راندمان کاری و کیفیت زندگی داشته است و به همان نسبت با صرفه جویی در مصرف انرژی تا میزان بالایی در کاهش هزینه ها موثر است. همچنین در معماری مدرن برای تزئین و دکور کردن فضای داخل و نصب انواع لامپ ها و المان های دکوراتیو از سقف های کاذب استفاده می شود.

Why do we apply false ceilings in buildings?

False ceilings were firstly applied to beautify the space, but these days too many characteristics are defined for them. The interior spaces of the buildings are not safe from the noise and damage because of the street traffic and urban life uproar. So applying this kind of ceiling can have a huge role in reducing the annoying and interrupting noise and securing the peace at workplace or house. Adjustment and controlling the temperature of the environment is one of the other functions of false ceilings. This element has a worthy role in increasing the work efficiency and life quality by reducing the heat inside in summer, preventing the coldness in winter and it's effective in reduction of expense by saving the energy economically. False ceilings are also used in modern architecture for decorating the interior space and installing different kinds of lamps and decorative elements.





NP 136



NP 137



NP 138



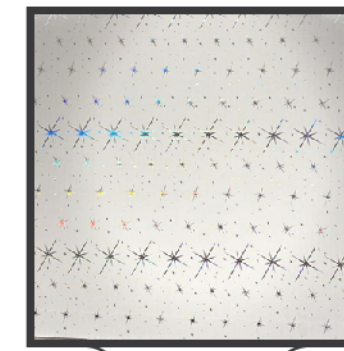
NP 139



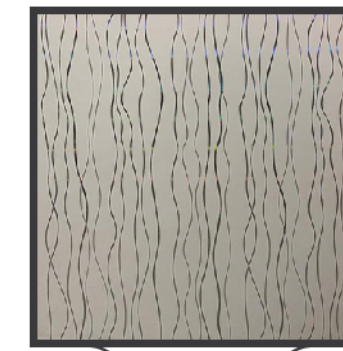
NP 110



NP 111



NP 112



NP 113



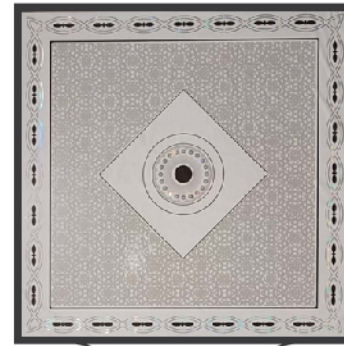
NP 144



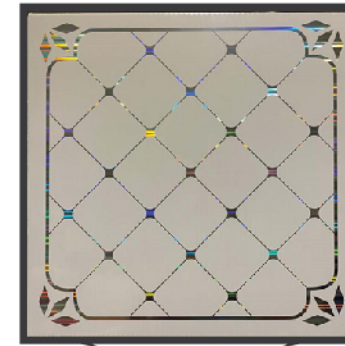
NP 146



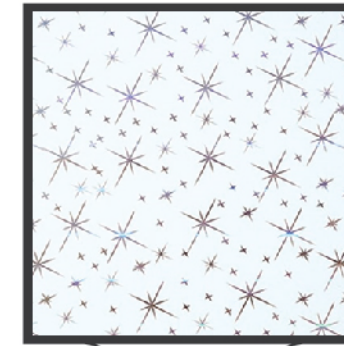
NP 147



NP 148



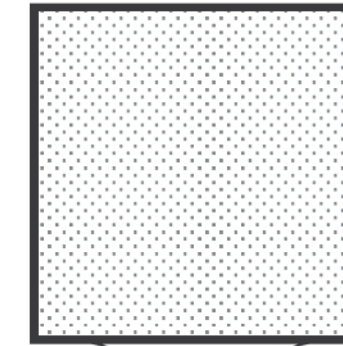
NP 114



NP 115



NP 117



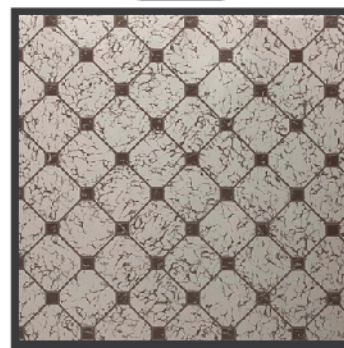
NP 120



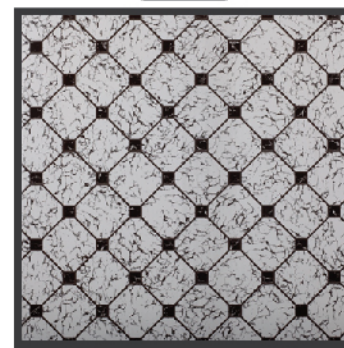
NP 149



NP 150



NP 151



NP 152



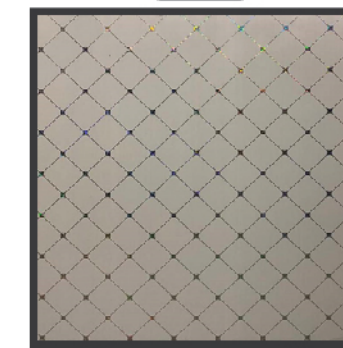
NP 122



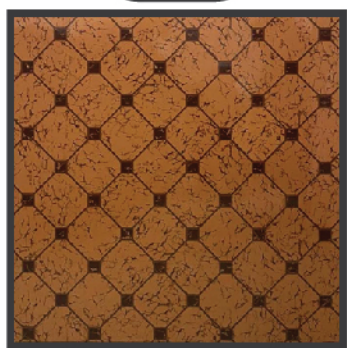
NP 123



NP 124



NP 125



NP 153



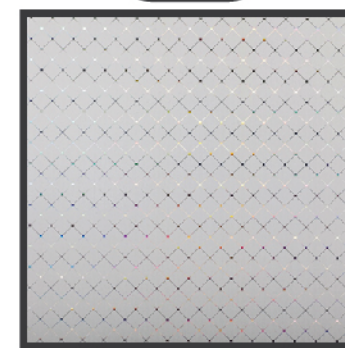
NP 154



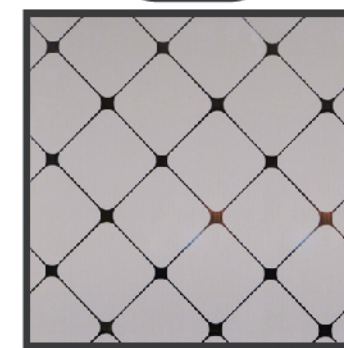
NP 155



NP 156



NP 126



NP 127



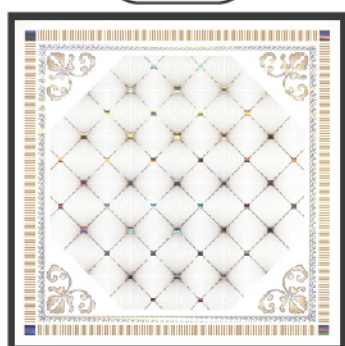
NP 129



NP 130



NP 157



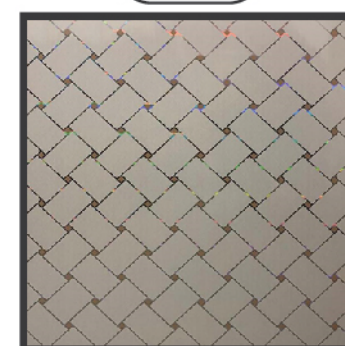
NP 158



NP 159



NP 160



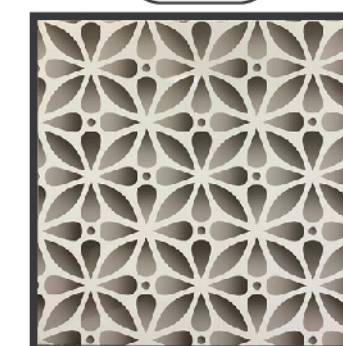
NP 131



NP 132



NP 134



NP 135



NP 184



NP 203



NP 204



NP 205



NP 206



NP 208



NP 209



NP 210



NP 211



NP 212



NP 213



NP 301



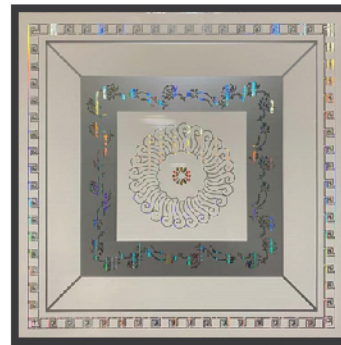
NP 302



NP 303



NP 310



NP 311



NP 317



NP 318



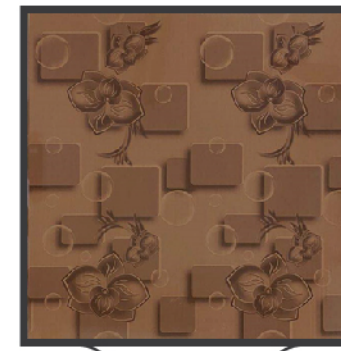
NP 319



NP 320



NP 161



NP 162



NP 163



NP 164



NP 165



NP 166



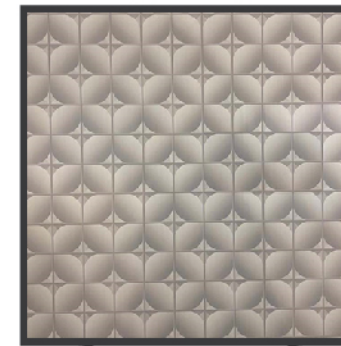
NP 167



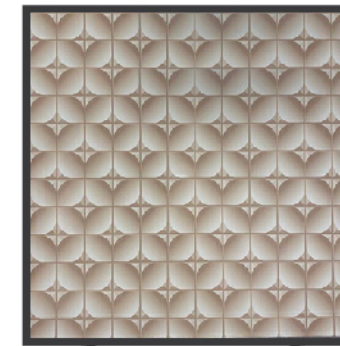
NP 168



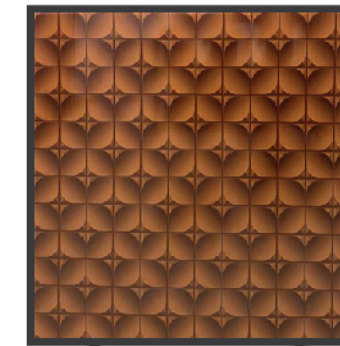
NP 169



NP 170



NP 171



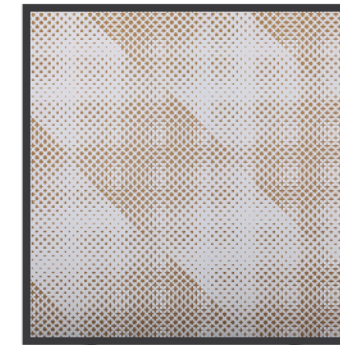
NP 172



NP 173



NP 175



NP 176



NP 177



NP 178



NP 179



NP 182



NP 183



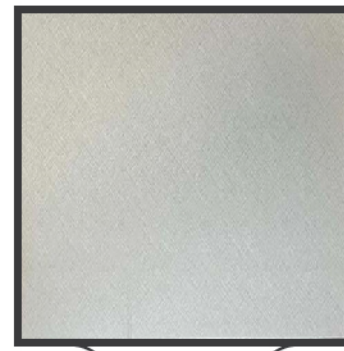
NP 342



NP 343



NP 344



NP 345



NP 346



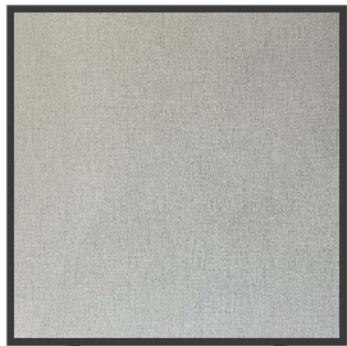
NP 347



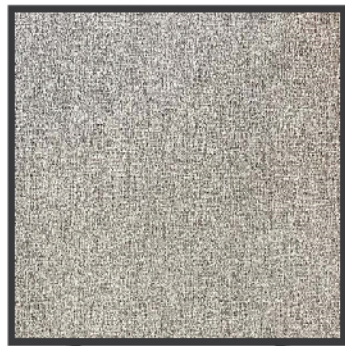
NP 348



NP 349



NP 350



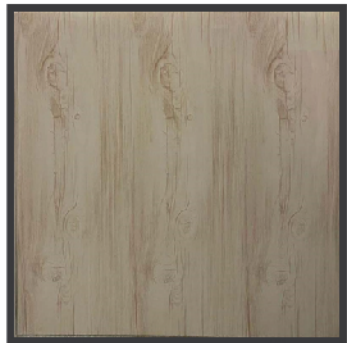
NP 351



NP 352



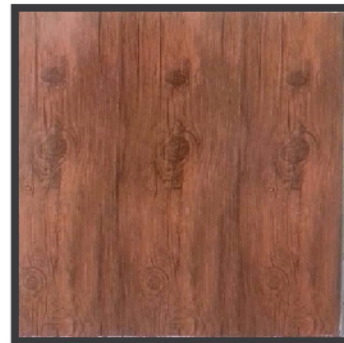
NP 353



NP 501



NP 502



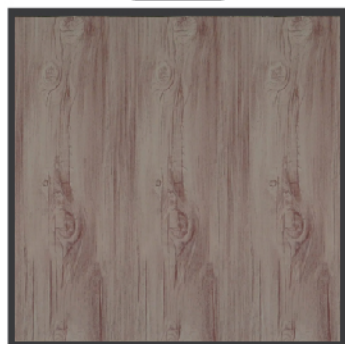
NP 503



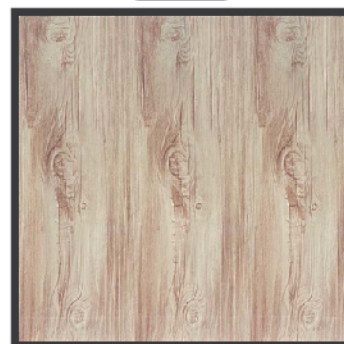
NP 504



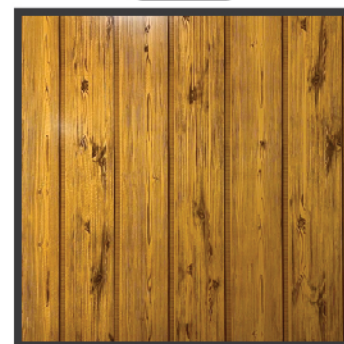
NP 507



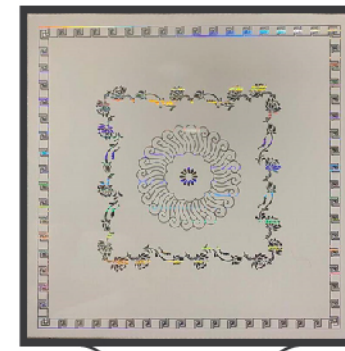
NP 508



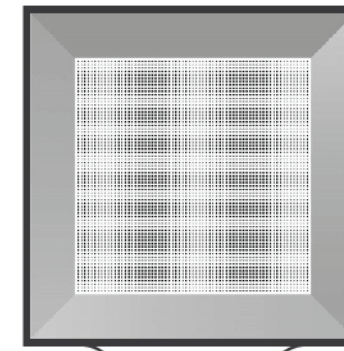
NP 509



NP 510



NP 321



NP 322



NP 323



NP 324



NP 325



NP 326



NP 327



NP 328



NP 329



NP 330



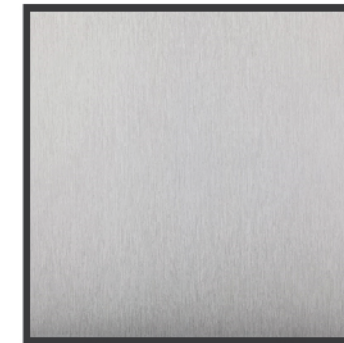
NP 331



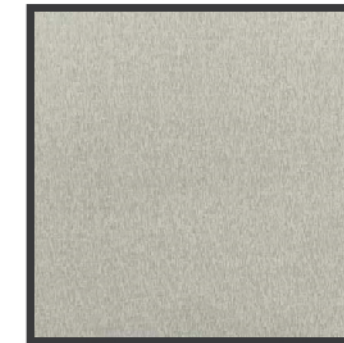
NP 332



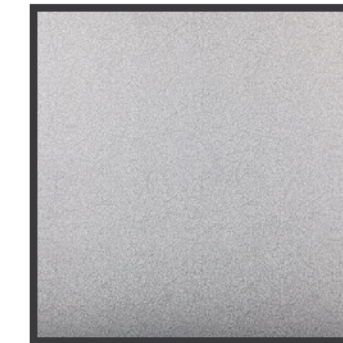
NP 333



NP 333-1



NP 334



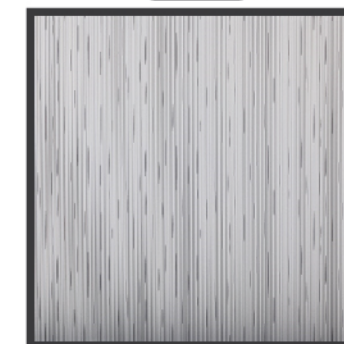
NP 336



NP 337



NP 338



NP 339



NP 340